



# Välkommen till Hörselvården



## Hörselvården

Välkommen till oss på Hörselvården. Vi hjälper dig som har nedsatt hörsel, tinnitus eller ljudkänslighet. I denna broschyr får du kortfattad information om vår verksamhet, örat och hörselhjälpmedel.

Hörselvården är en auktoriserad mottagning för den primära hörselvården. I Region Östergötland ansvarar även Hörselvården för den fördjupade rehabiliteringen. Den vänder sig till dig som behöver hörselrehabilitering som kräver insatser från flera vårdgivare.

## Hörselvårdens personal

På Hörselvården finns följande yrkeskategorier:

Legitimerade audionomer

Hörselpedagoger

Ingenjörer

Kuratorer

Administratörer

Medicinska audiologer (hörselläkare)

Tekniker

Specialpedagoger

## Kontakt

**Hörselvården i Linköping** Universitetssjukhuset, 581 85 Linköping  
Besöksadress: Södra entrén, uppgång D, plan 11

**Hörselvården i Motala** Lasarettet i Motala, 591 85 Motala  
Besöksadress: B-huset, ingång B

Tel. 010 – 105 99 60, för Hörselvården välj knappval 2.

Telefontid: Måndag – Fredag kl.08:00 – 11:00

E-post: [horselvardenUsSc@regionostergotland.se](mailto:horselvardenUsSc@regionostergotland.se)

Kontakt kan även tas via 1177.se. Vårdguidens e-tjänster

## Jourmottagning Motala & Linköping

Vid behov av reparation av hörapparater och andra tekniska hjälpmedel, samt rådgivning finns det möjlighet att vända sig till Hörselvårdens jourmottagning. Besöket kostar 100 kr, frikort gäller ej.

**Jourmottagningen är tidsbokad. Tid kan bokas på telefon, e-post eller på 1177.se.**

## Tolkcentralen

Tolkcentralen har tolkservice för barndomsdöva och vuxendöva, för personer med hörselnedsättning samt för personer med dövblindhet eller röst-, tal- och språksvårigheter.

Tolktjänsten är kostnadsfri.

Teckenspråkstolk, TSS-tolk (Tecken Som Stöd) och skrivtolk kan beställas inför olika besök eller föreläsningar.

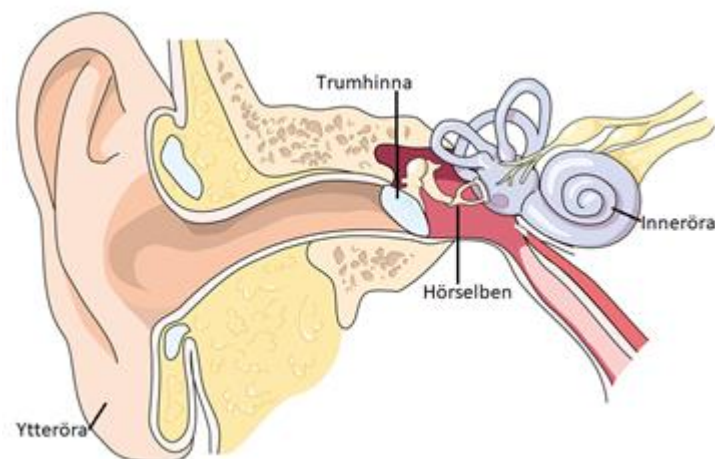
Tolkcentralen, Badhusgatan 8, 582 22 Linköping

Tel. växel 010 -105 99 59

Hemsida: [www.1177.se/Ostergotland](http://www.1177.se/Ostergotland), sök efter ”tolkcentralen”

E-post: [tolkcentralen@regionostergotland.se](mailto:tolkcentralen@regionostergotland.se)

## Så här fungerar örat



- Ytterörat hjälper oss att samla upp ljud från omgivningen.
- Ljudet förs genom hörselgången in mot trumhinnan.
- Trumhinnan utgör gränsen för ytter- och mellanöra.
- Mellanörat innehåller kroppens minsta ben; hammaren, städet och stigbygeln, vilka har förbindelse med både trumhinnan och innerörat.
- Trumhinnan och hörselbenen leder ljudet till innerörat.
- I innerörat finns den vätskefyllda hörselsnäckan, som innehåller hörselceller (hårceller), vilka omvandlar ljud till nervsignaler.

## Olika typer av hörselnedsättningar och orsaker till dessa

Hörselnedsättning beroende på att ljudet inte kan ledas på ett normalt sätt in till innerörat kallas ledningshinder.

Öroninflammationer och vätska i mellanörat kan påverka hörseln. Även sjukdomar som minskar hörselbenens rörlighet (t.ex. otoskleros) påverkar ljudöverföringen till innerörat.

Hörselnedsättning som beror på en skada på hörselcellerna (hårceller) i innerörat kallas inneröreskada (sensorineural hörselnedsättning).

Skador på hjärnan som påverkar tolkningen av ljudet kallas central hörselskada.

Skada på innerörats hårceller, hörselns nervbanor eller hjärnans hörselbanor är skador som inte kan botas. Tyvärr är de allra flesta hörselnedsättningar av denna typ. Hörapparat kan vara ett hjälpmedel vid dessa skador.

Några orsaker till skada på örats nervvävnader kan vara åldrande, buller, ärftliga faktorer, skallfrakturer, syrebrist vid födseln, påssjuka, mässling, röda hund under graviditeten, hjärnhinneinflammation eller vissa läkemedel.

## Hörselskadades Riksförbund



### 6 goda skäl att bli medlem

- Ta ställning - ditt medlemskap är ett viktigt stöd i arbetet för ett rättvisare samhälle.
- Gratis tidning - du får tidskriften Auris- åtta nummer varje år- fullmatad med intressanta artiklar om hörselskadade i Sverige och världen.
- Chans att påverka - du kan delta i HRFs intressepolitiska arbete, såväl lokalt som i rikstäckande kampanjer.
- Rabatter - förmånliga medlemspriser, bland annat på hörapparatsbatterier, resor och bensin.
- Kunskap - du ökar dina kunskaper genom studiecirklar, föredrag och färskt HRF-information.
- Gemenskap - du träffar andra med liknande erfarenheter och kan få råd, stöd och tillfälle att umgås under tillgängliga former.

### **Frågor? Vänligen Kontakta HRFs förbundskansli:**

HRF, Gävlegatan 16, Box 6605, 113 84 Stockholm

Tel: 08-457 55 00, texttel: 08-457 55 01

Fax. 08-457 55 03, e-post: [hrf@hrf.se](mailto:hrf@hrf.se),

Webbsida: [www.hrf.se](http://www.hrf.se)

## Hörselteamet i Östergötland

Hörselteamet i Östergötland arbetar med rehabilitering av personer med hörselnedsättning från den fördjupade Hörselvården.

De vänder sig till dig som behöver hörselrehabilitering som kräver insatser från flera vårdgivare. Vilka insatser som blir aktuella beror på individens behov.

## Tinnitusteam

Vi bedriver en tinnitusverksamhet som innefattar tinnitusinformation, gruppbehandling och individuell behandling. De tinnitusbesvär man har avgör vilka insatser som behövs.

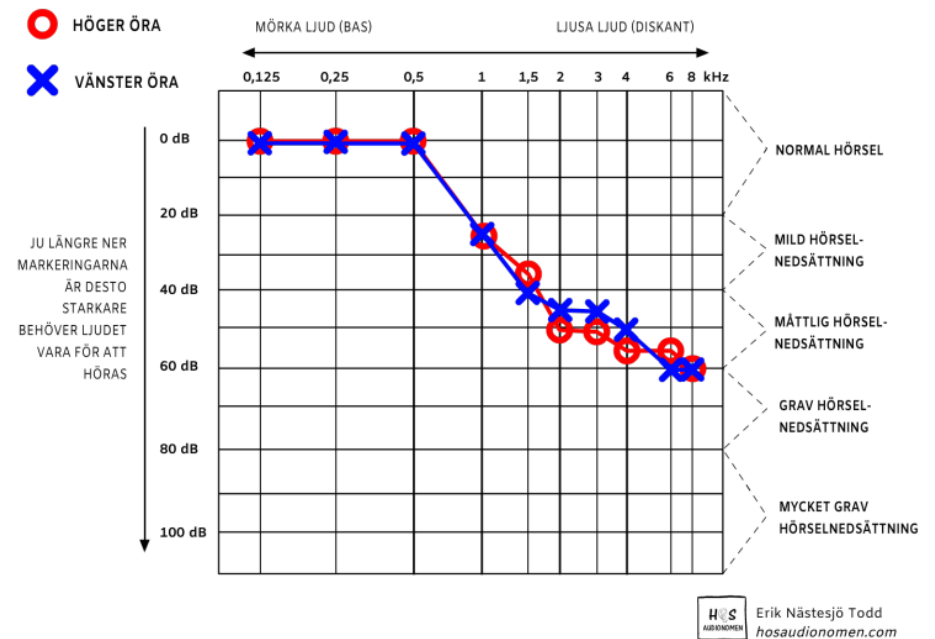
Tinnitus innebär att man hör ljud som inte har någon yttre ljudkälla. Ljudet kan t.ex. vara tjutande, susande, pysande, brummande eller metalliskt. Typ av ljud, antal ljud och ljudstyrka varierar, detta beroende på individ, men också över tid.

Omkring var tionde person i Sverige besväras ofta eller alltid av tinnitus, men de flesta har inte svåra besvär. Hörselskador är mycket vanliga hos de som har tinnitus.

## Hörselprov

Vid kliniska hörselprov testar man frekvenser mellan 125 och 8000 Hz. Ljudets styrka mäts i enheten decibel (dB). Hörselprovet går ut på att fastställa hörtröskeln för ovanstående frekvenser, det vill säga när man nätt och jämt kan höra tonen. Hörtröskeln ritas in i ett diagram (audiogram).

Hörseln är mycket komplex och därför behövs oftast flera typer av mätningar för att kunna fastställa hörseln.



## Goda råd till dig med hörselnedsättning



BERÄTTA FÖR ANDRA ATT DU HÖR DÅLIGT  
OCH VAD DE KAN GÖRA FÖR ATT DU SKA  
HÖRA BÄTTRE.



HITTA LUGNA MILJÖER OCH BJUD EN MINDRE  
KRETS ÅT GÅNGEN TILL MIDDAG.



UNDANRÖJ LJUDKÄLLOR SOM  
STÖR SAMTALET. STÅNG AV  
RADIO OCH STÅNG FÖNSTER.



TA PAUSER OM DU BLIR TRÖTT  
OCH KÄNNER ATT DU INTE  
ORKAR HÄNGA MED LÄNGRE.



Erik Nästesjö Todd  
[hosaudionomen.com](http://hosaudionomen.com)

## Hörseltekniska hjälpmedel

### Hjälpmedel för TV och mobiltelefon

Om hörapparaten är utrustad med telespole, kan en slinga anslutas till t.ex. tv:n. Slingan kan vara i form av en halsslinga som hängs runt halsen, en stolsdyna som man sitter på, eller en rumsslinga. Via slingan går ljud direkt in i hörapparaten. Idag har även många hörapparater direktstreaming vilket möjliggör trådlös ljudöverföring direkt från tv:n med hjälp av en tv-adapter.



Många av dagens hörapparater är även utrustade med blåtandsmottagare vilket möjliggör direkt ljudöverföring från vissa mobiltelefoner som stödjer funktionen. I andra fall finns kompletterande tillbehör för ljudöverföring.

### Förstärkare för dörr och telefonsignaler

Förstärkare för dörr- och telefonsignal finns både akustisk, optisk och taktill. Förstärkaren är oftast trådlös. Signalen överförs antingen som ett kraftigare ljud, vibration eller ljussignal. Man kan även koppla den till brandlarm, babylarm och väckarklocka.

## Samtalsförstärkare

Samtalsförstärkare används för närkommunikation. Detta kan vara en praktisk lösning för personer som har svårigheter att hantera en hörapparat. Detta hjälpmedel ger dock inte samma möjlighet till individuell inställning som en hörapparat.



Samtalsförstärkare behöver inte förskrivas av utbildad personal utan finns att köpa i dagligvaruhandel eller via e-handel, från exempelvis hrf.se.

## Att prova hörapparat – hur går det till?

Din audionom informerar om de olika modeller och hörapparatfunktioner som finns att välja på. Med dagens teknik har vi möjlighet att programmera och finjustera hörapparaten för att på bästa sätt kompensera för förlorad hörsel och tillvarata den hörsel som finns kvar.

Tillsammans väljer ni den typ av hörapparat som bäst passar dina behov. Du lånar sedan hem hörapparaten och provar i din hemmiljö innan du bestämmer dig.

Flera besök på Hörselvården kan behövas.

## Personligt förskrivna hörhjälpmedel

Personligt förskrivna hjälpmedel är ett lån från Region Östergötland. Regionen ansvarar för service- och reparationskostnader orsakade av normalt slitage.

Patienten får själv bekosta förbrukningsartiklar till hörhjälpmedlet, till exempel batterier., domer, vaxfilter.

Hörhjälpmedel är personligt förskrivna. Du som patient får inte: låna ut, hyra ut, sälja eller på annat sätt avyttra lånade hjälpmedel.

## Vad kostar det?

Varje besök på Hörselvården kostar 200 kronor. Frikort gäller.

Efter avslutad hörapparatutprovning debiteras egenavgift på 500 kr per hörhjälpmedel.

Samtliga avgifter kan faktureras.

## Du rekommenderas att se över ditt försäkringsskydd!

Under utprovningstiden kommer Regionen att kräva ersättning av brukaren vid ovarsam hantering, skada, stöld eller hörapparat som kommit bort på annat sätt.

## Efter utprovningen

Om du får problem med din hörapparat är du välkommen till Hörselvårdens jourmottagning för service av hörhjälpmedel.

Hörapparaten utbytes endast då den är utsliten eller vid försämrad hörsel.

## Hörapparat

För att kunna välja en apparat som passar dig bäst tar din audionom hänsyn till flera faktorer, bland annat följande:

- Graden av hörselnedsättning
- Örats anatomi
- Kommunikationsbehov
- Patientens önskemål

Olika hörapparatsmodeller som finns är:

- Bakom-örat apparat med insats eller ljudslang
- Allt-i-örat apparat
- Rite-apparat (bakom-örat apparat med hörtelefon)



Samtliga modeller varierar i utseende och funktioner.